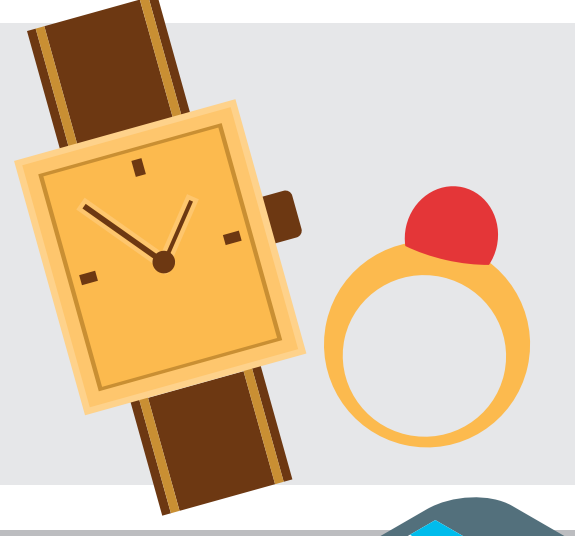
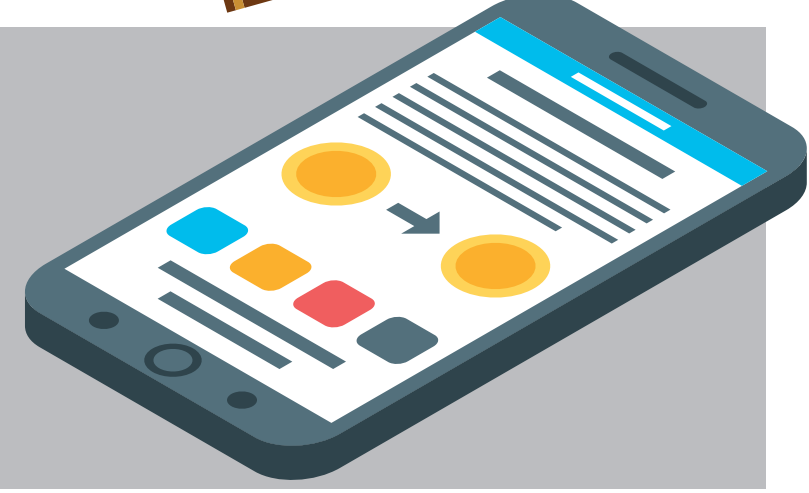


نصائح للوقاية من العدوى للممارس الصحي

توقف عن ارتداء ساعات أو خواتم أو أساور. يجب ربط الشعر الطويل.



تجنّب وضع الجوال على السرير، سواء في المنزل أو غرفة المناوبة.



نظّف نظارتك، بطاقة التعريف الخاصة بالعمل، المفاتيح والجوال قبل الذهاب للمنزل.



يجب غسل زي العمل الموحد (السكرب) باستخدام خدمة المغسلة في المستشفى. إن لم كن بحاجة لارتداء زي عمل موحد وترتدي ملابس الخاصة للعمل، قم بغسلهم بشكل منفصل عن ملابس الأخرى.



اغسل يديك إلى المرفقين قبل الخروج من المستشفى.



اترك حذاء العمل في السيارة أو خارج المنزل.



اغسل ملابس العمل لوحدها بالماء الحار، إن أمكن، ولا تخلطها مع الملابس الأخرى.



استحمّ حال وصولك للمنزل وقبل أن الاحتكاك مع أفراد عائلتك أو أصدقائك.

